

## ÉQUIPEMENT TECHNIQUE

### RÉGIE SON

---

- 2 x Pioneer CDJ-2000 Nxs (pro-dj-link)
- 2 x Pioneer CDJ-850
- 2 x Pioneer CDJ-2000 (pro-dj-link)
- 2 x Technics SL1200
- 1 x Pioneer DJM-900 Nxs
- 1 x Pioneer DJM-800
- 1 x Pioneer RMX-1000
- 1 x Behringer Ultra Curve Pro DEQ-2496 (filtrage)
- 1 x Routeur Pro-dj-link
- 3 x Enceintes Turbosound TXD12M (retour cabine)
- 2 x Micros HF Sure SM58
- 1 x Enregistreur audio SD/USB MP3/WAVE
- 1 x Pied de micro Fastlane MS05

### ENCEINTES & AMPLI

---

- 4 x Sub Turbosound B18 avec ampli QSC CX1102
- 4 x Têtes piste Turbosound NUQ12 avec 2 amplis QSC CX1102
- 15 x Turbosound Impact 65T avec 3 ampli QSC CX404 par zone et 1 ampli CREST CPX 1500

### LUMIÈRES SCÉNIQUES

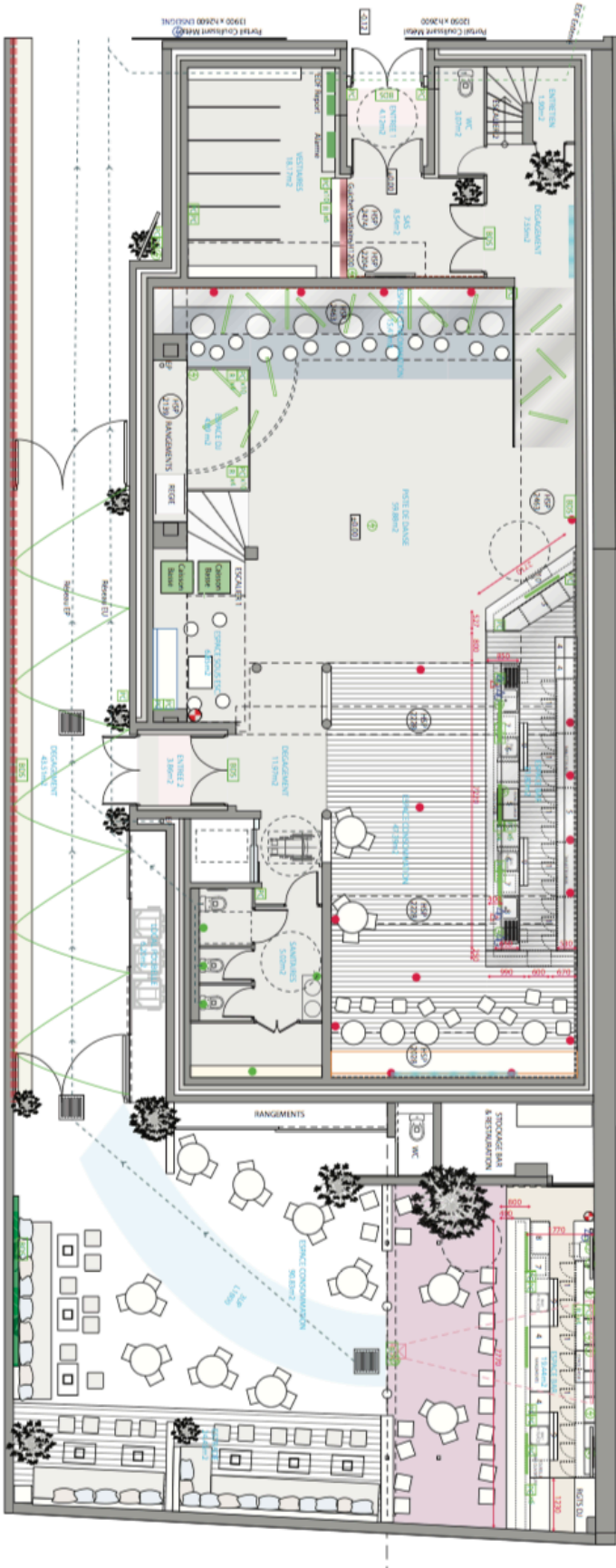
---

- 6 x Lyres de type Beam
- 5 x Lyres de type Wash
- 2 x Stroboscopes Atomic3000
- 41 x Philips Vaya Tube RGB Compact
- 1 x Console lumières GrandMA on PC
- 2 x Machines à fumée
- Ambiance lumineuse variable

### VIDÉO

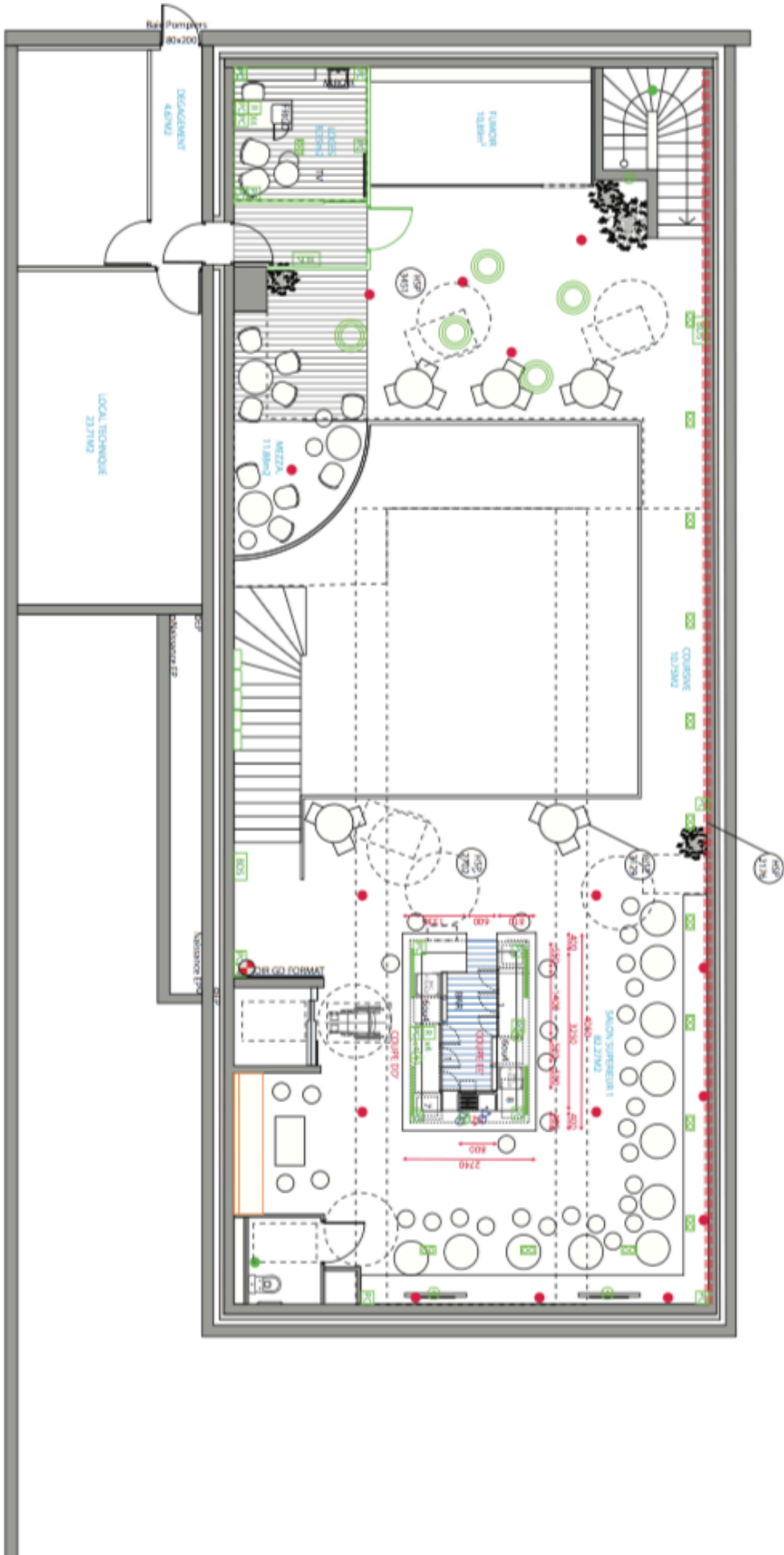
---

- Vidéo-projecteur Ben-Q 4500 lumens avec branchement HDMI en régie avec écran 240 x 200 cm
- Vidéo-projecteur Panasonic 4500 lumens avec branchement HDMI en régie avec écran 300 x 160 cm
- 14 x Écrans TV format 1920 x 1080



SURFACE TOTALE INTERIEURE RDC : 244,47 m<sup>2</sup>  
SURFACE TOTALE EXTERIEURE : 233,38 m<sup>2</sup>

# ÉTAGE



SURFACE TOTALE R+1 : 186,89m<sup>2</sup>